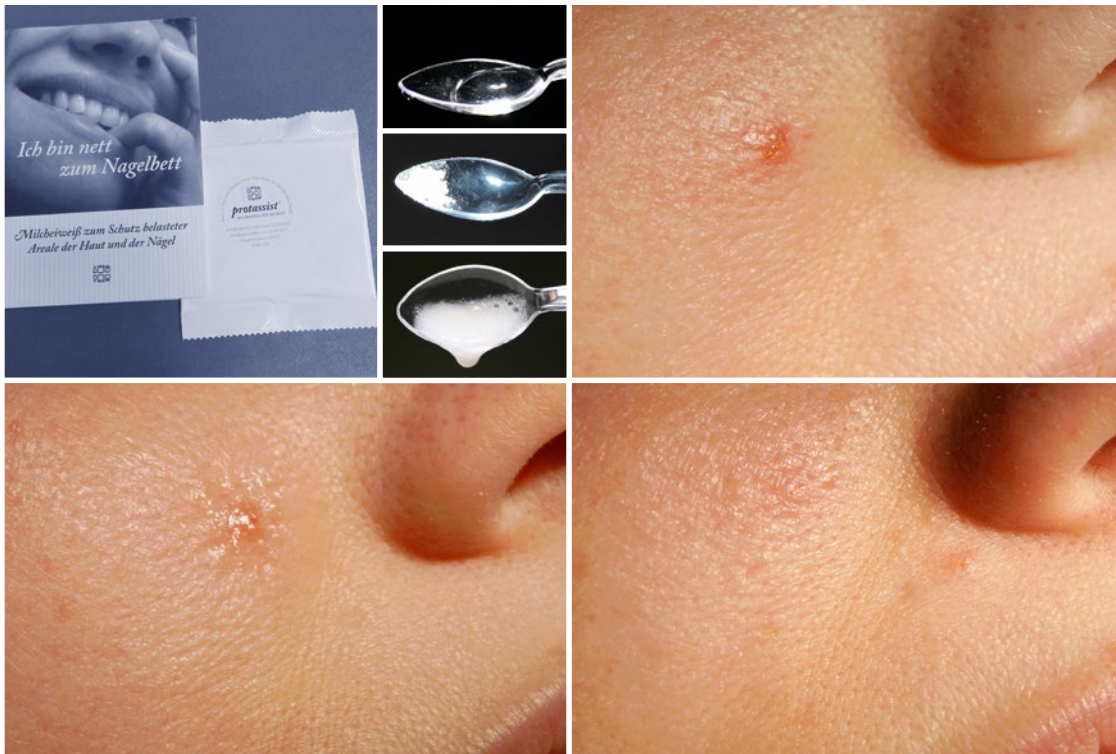


*Haut und Zahn*

## *Anwendungs- und Behandlungsbeispiele*

Dr. med. Jens Messerschmidt  
Alter Markt 14  
06108 Halle (Saale)

***protassist***<sup>®</sup>   
MILCHEIWEISS ZUR HEILUNGSFÖRDERUNG



## Gesicht

	2	
1	3	5
	4	
7		8

## Versorgung eines Pickels mit einem Pflaster aus Milcheiweiß

1. Das Einführungsset besteht aus dem Informationsfolder und 10g „Milcheiweiß für die Haut“.
- 2.–4. Zur Versorgung der Wunde werden Pulver und Wasser homogen dünnfließend verrührt und aufgetropft.
5. Unversorgter Pickel.
7. Es bildet sich ein durchsichtiges Häutchen, dessen dichter Abschluss die Wundheilung beschleunigt.
8. Nach vier Anwendungen in 48 Stunden ist die Entzündung sichtbar abgeklungen.



Nase

	2	
1	3	5
	4	
6		8

## Versorgung einer chronischen Wunde mit einem Pflaster aus Milcheiweiß

1. Das Einführungsset besteht aus dem Informationsfolder und 10g „Milcheiweiß für die Haut“.
- 2.–4. Zur Versorgung der Wunde werden Pulver und Wasser homogen dünnfließend verrührt und aufgetropft.
5. Ausgangslage einer Wunde an der Nase.
6. Es bildet sich ein durchsichtiges Häutchen, dessen dichter Abschluss die Wundheilung beschleunigt.
8. Nach fünf Anwendungen in 12 Tagen ist die Entzündung sichtbar abgeklungen.



Lippe

	2	
1	3	5
	4	
6		8

## Versorgung eines Lippenherpes mit einem Pflaster aus Milcheiweiß

1. Das Einführungsset besteht aus Pulver, Löffel, Informationsheft und dem Anrührschälchen.
- 2.–4. Zur Versorgung der Wunde werden Pulver und Wasser homogen dünnfließend verrührt und aufgetropft.
5. Unversorgter Lippenherpes.
6. Der Schmerz verschwindet innerhalb von Minuten, der Schorf bleibt schmerzfrei noch einige Tage bestehen.
8. Bei drei Anwendungen in drei Tagen löst sich der Schorf nach einer Woche ab.



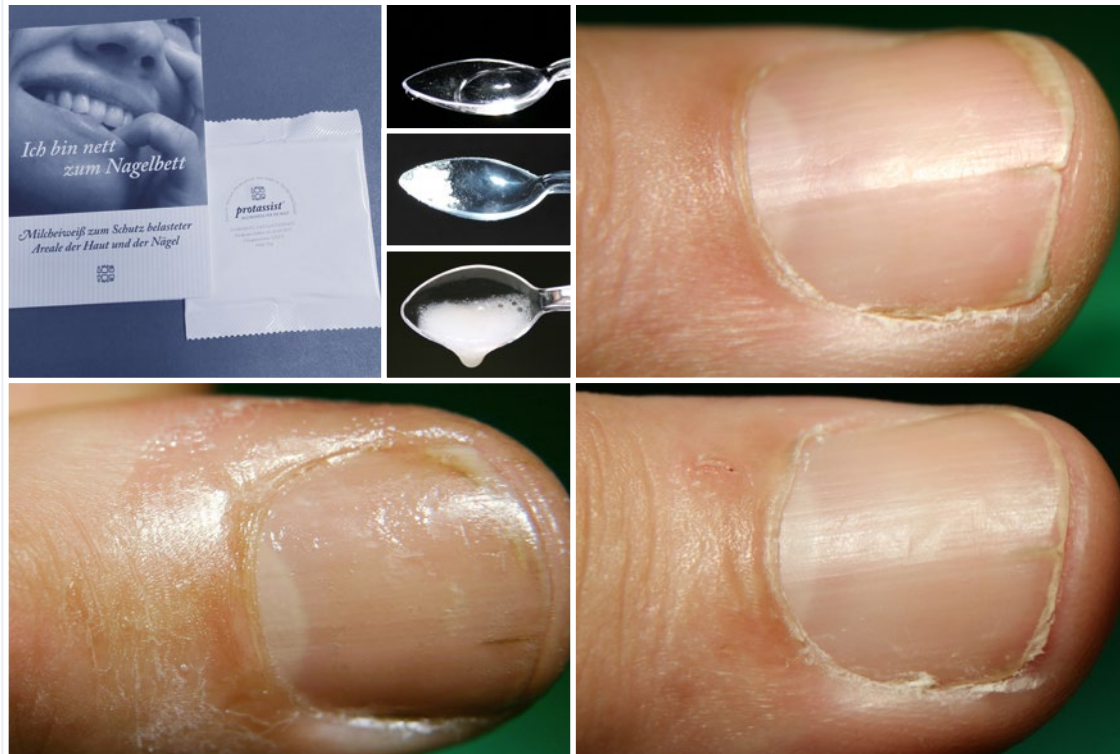
Ohr

	2	
1	3	5
	4	
6		8

## Versorgung einer Rhagade am Ohr mit einem Pflaster aus Milcheiweiß

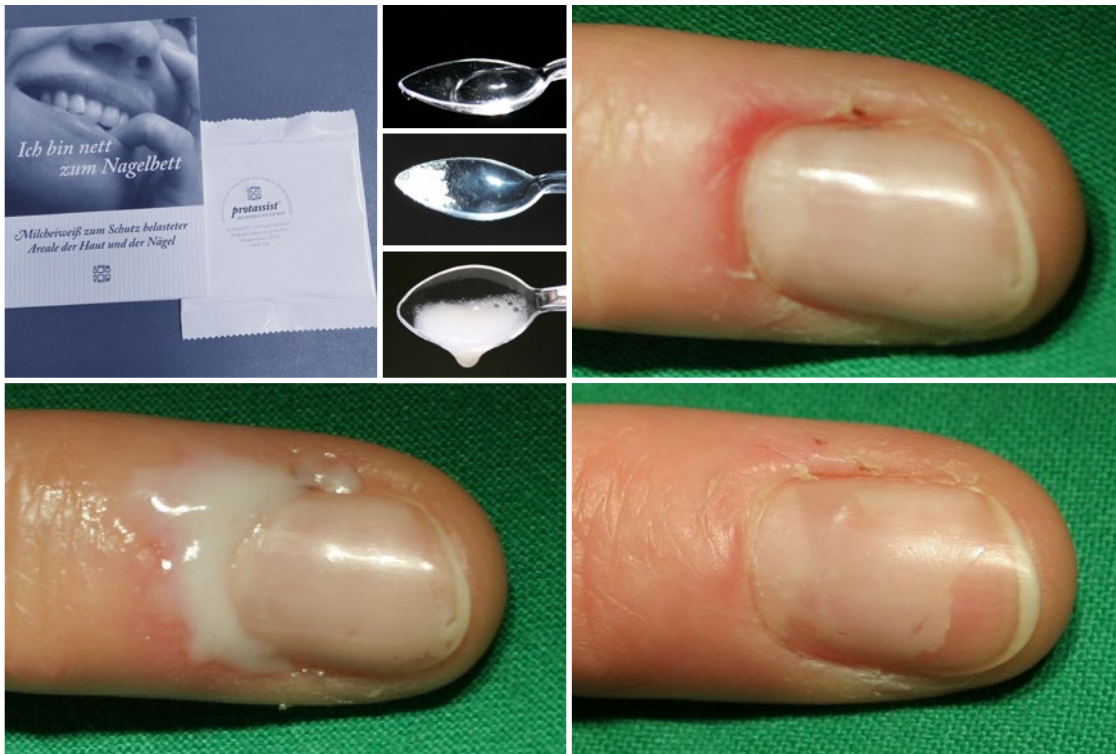
1. Das Einführungsset besteht aus Pulver, Löffel, Informationsheft und dem Anrührschälchen.
- 2.–4. Zur Versorgung der Wunde werden Pulver und Wasser homogen dünnfließend verrührt und aufgetropft.
5. Unversorgte Rhagade.
6. Es bildet sich ein durchsichtiges Häutchen, dessen dichter Abschluss die Wundheilung beschleunigt.
8. Der trockne Film löst sich nach 2 Tagen ab und lässt eine glatte Hautoberfläche erkennen.

## Fingernagel



## Versorgung eines Risses im Daumnagel mit Milcheiweiß

1. Das Einführungsset besteht aus Pulver, Löffel, Informationsheft und dem Anrührschälchen.
- 2.–4. Zur Versorgung der Wunde werden Pulver und Wasser homogen dünnfließend verrührt und aufgetropft.
5. Unversorgter Nagelriss.
7. Der Riss wird durch einen festen Film verschlossen dessen dichter Abschluss die Heilung beschleunigt.
8. Nach 21 Tagen – mit täglich einer Anwendung – bleibt der Riss sichtbar verschlossen und beschwerdefrei.

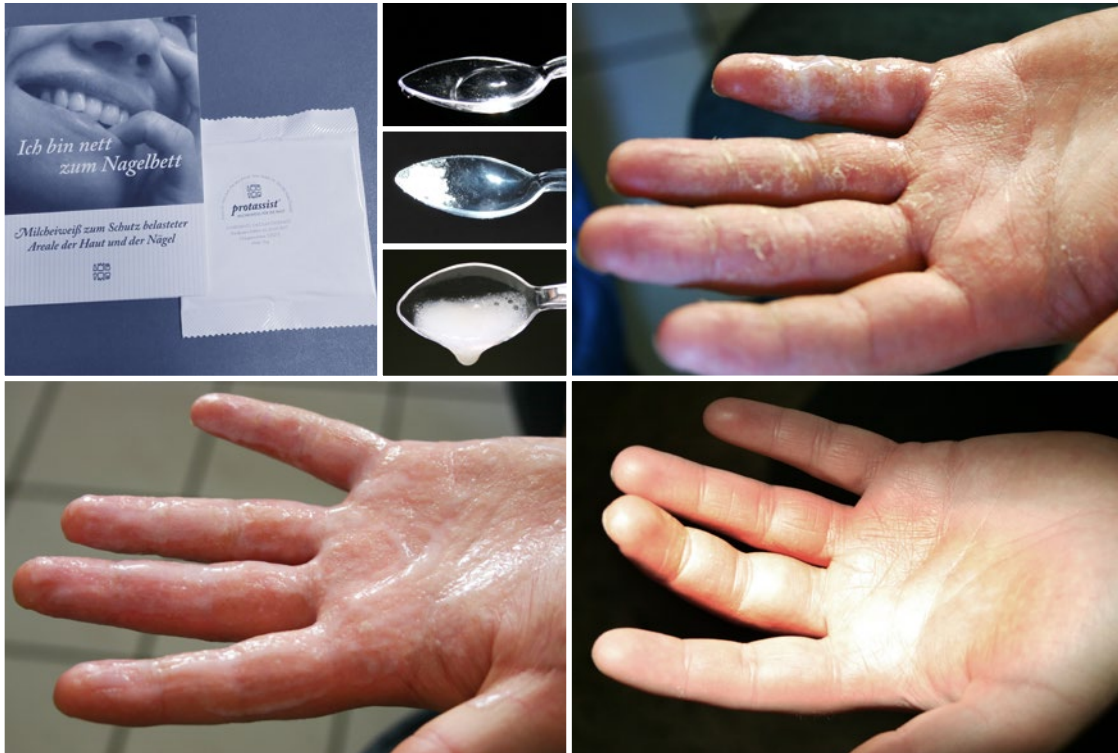


## Nagelbett

	2	
1	3	5
	4	
6		8

## Versorgung einer Nagelbettentzündung mit Milcheiweiß

1. Das Einführungsset besteht aus Pulver, Löffel, Informationsheft und dem Anrührschälchen.
- 2.–4. Zur Versorgung der Wunde werden Pulver und Wasser homogen dünnfließend verrührt und aufgetropft.
5. Nagelbettentzündung.
6. Der Schmerz verschwindet nach dem Auftragen, da ein dichter Wundabschluß die Heilung beschleunigt.
8. Aus der Flüssigphase wird ein Film, der die Heilung fördert. Das Bild zeigt Tag 3 der Behandlung.



Hand

	2	
1	3	5
	4	
6		8

## Versorgung eines juckenden Hautekzems mit Milcheiweiß

1. Das Einführungsset besteht aus Pulver, Löffel, Informationsheft und dem Anrührschälchen.
- 2.–4. Zur Versorgung der Wunde werden Pulver und Wasser homogen dünnfließend verrührt und aufgetropft.
5. Ausgangsbefund, am Kleinfinger wurde die Anwendung demonstriert.
6. Der Juckreiz verschwindet nach dem Auftragen, da ein dichter Wundabschluß die Heilung beschleunigt.
8. Nach 18 Tagen – mit täglich einer Anwendung – ist die Haut wieder geschmeidig und entzündungsfrei.



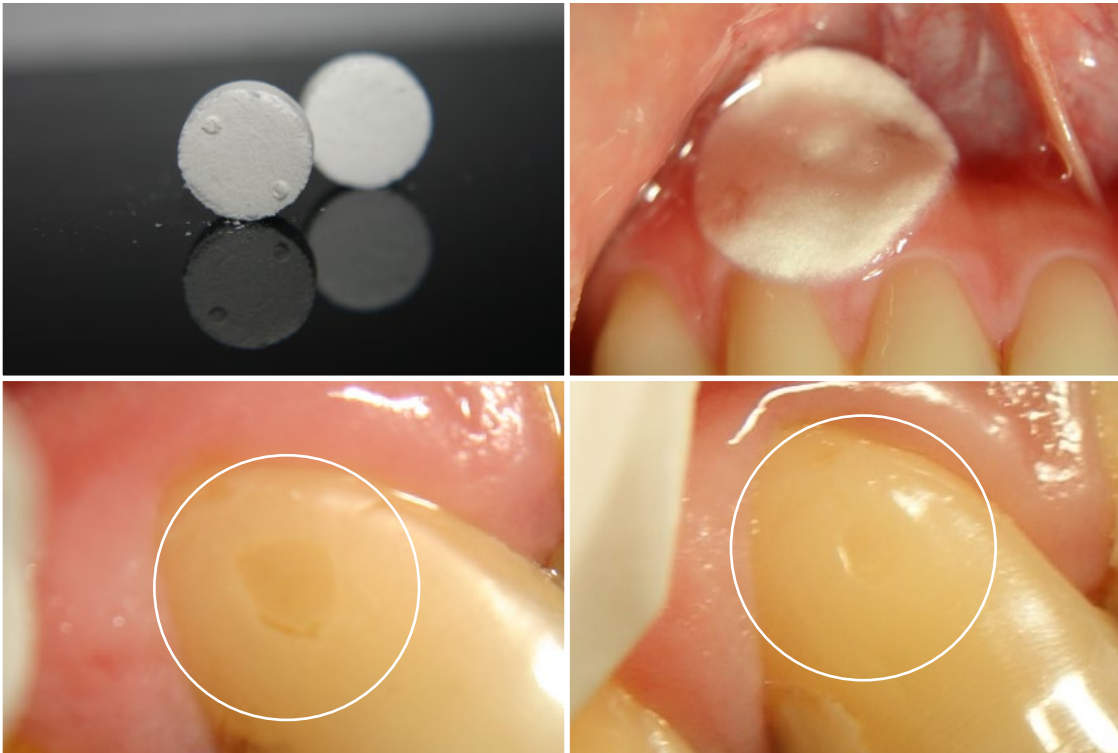


Bein

	2	
1	3	5
	4	
6		8

## Versorgung einer Kratzwunde mit einem Pflaster aus Milcheiweiß

1. Das Einführungsset besteht aus Pulver, Löffel, Informationsheft und dem Anrührschälchen.
- 2.–4. Zur Versorgung der Wunde werden Pulver und Wasser homogen dünnfließend verrührt und aufgetropft.
5. Unversorgte Kratzwunde.
6. Der Schmerz verschwindet nach dem Auftragen, da ein dichter Wundabschluß die Heilung beschleunigt.
8. Nach 5 Anwendungen in 5 Tagen ist die Behandlung abgeschlossen.

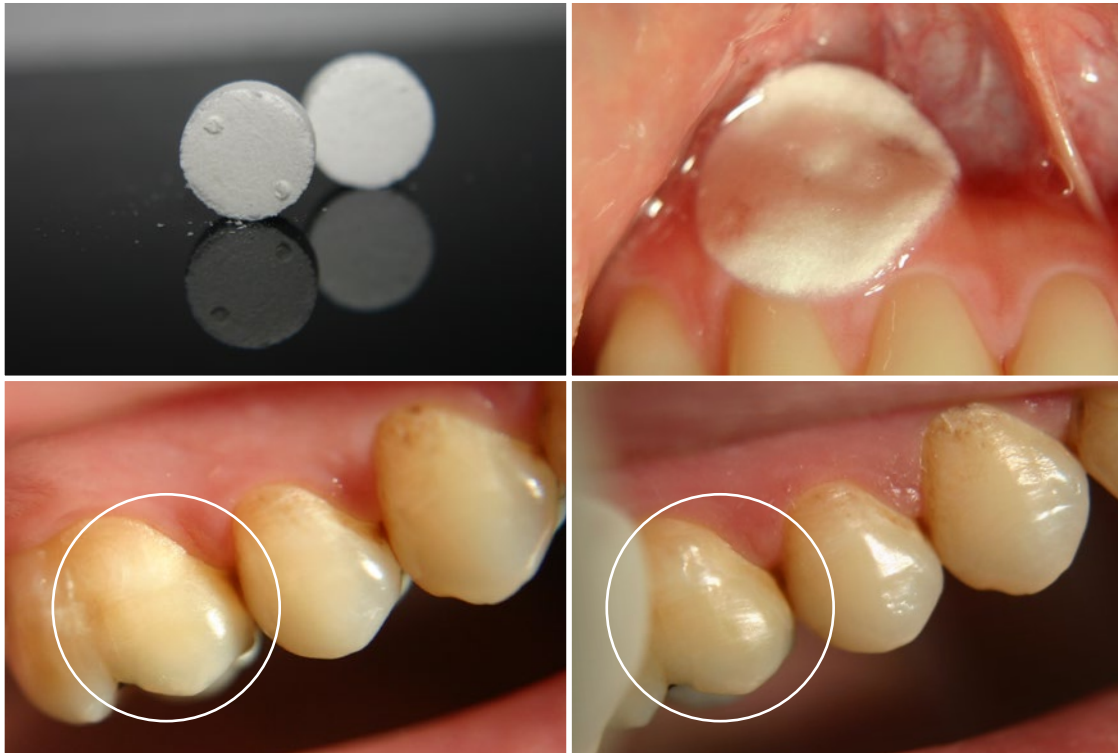


Zahnfläche 13

9	10
11	12

## Remineralisation einer rauen Zahnfläche am oberen rechten Eckzahn

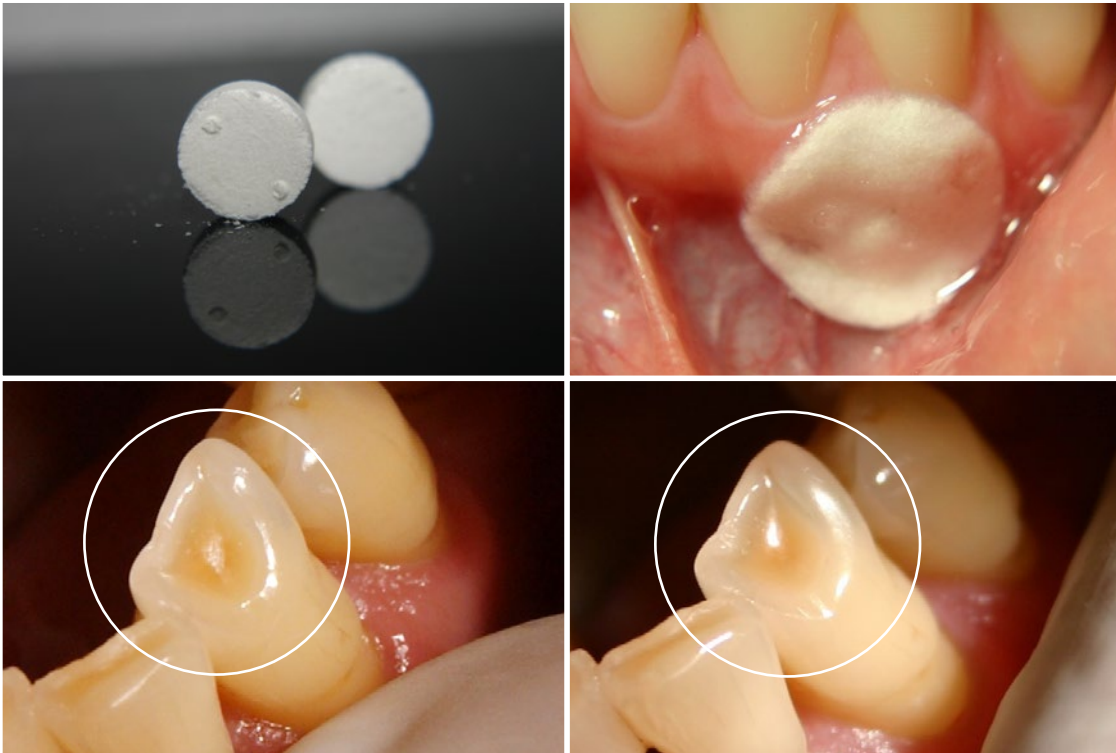
9. Die Tablette besteht aus Kalzium-Kaseinat ohne Zusatzstoffe und Konservierungsmittel.
10. Im Mund eingelegt löst sie sich langsam auf und gibt über Stunden ihre Wirkstoffe an den Speichel ab.
11. Empfindliche Zahnflächen können auf diese Weise stabilisiert werden.
12. Nach mehrfacher Anwendung zeigen die so behandelten Zahnflächen einen Trockenglanz.



9	10
11	12

### Remineralisation rauer Zahnhäse im Oberkieferseitenzahnggebiet

9. Die Tablette besteht aus Kalzium-Kaseinat ohne Zusatzstoffe und Konservierungsmittel.
10. Im Mund eingelegt löst sie sich langsam auf und gibt über Stunden ihre Wirkstoffe an den Speichel ab.
11. Zur Vorbereitung späterer Behandlungen können so raue Zahnhäse stabilisiert werden.
12. Nach mehrfacher Anwendung zeigen die so behandelten Zahnhäse einen Trockenglanz.

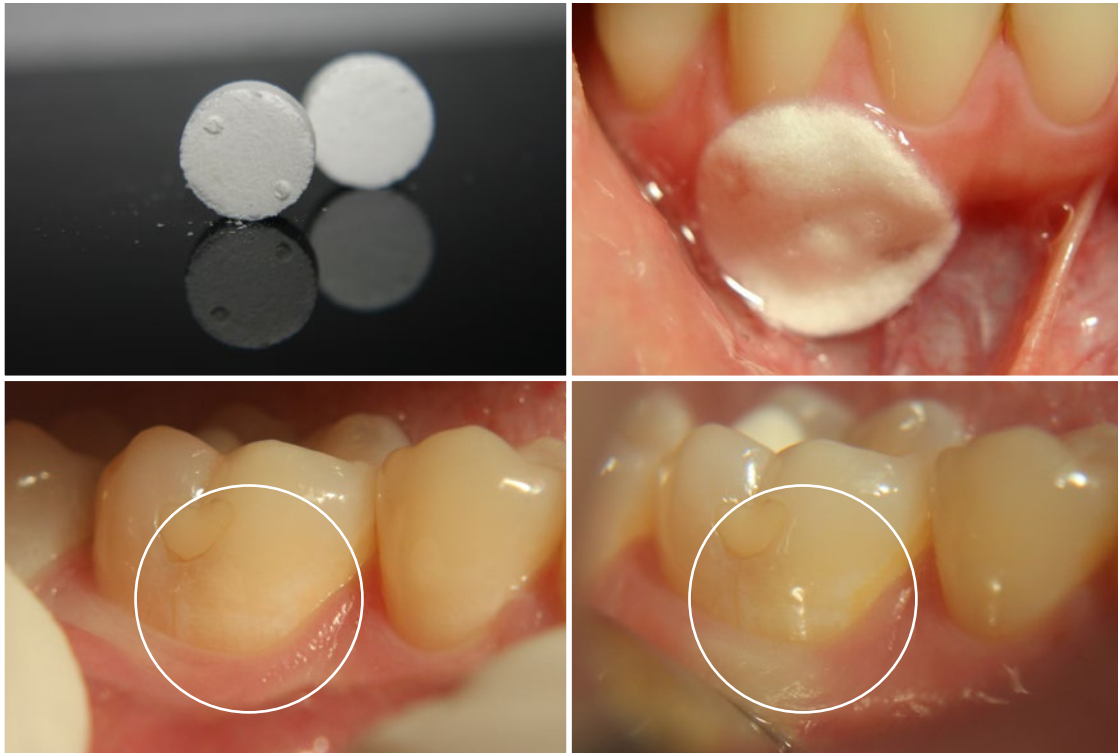


## Kaufläche 33

9	10
11	12

### Remineralisation einer rauen Kaufläche am linken Unterkiefereckzahn

9. Die Tablette besteht aus Kalzium-Kaseinat ohne Zusatzstoffe und Konservierungsmittel.
10. Im Mund eingelegt löst sie sich langsam auf und gibt über Stunden ihre Wirkstoffe an den Speichel ab.
11. Zur Vermeidung späterer Behandlungen können so raue Kauflächen versiegelt werden.
12. Nach mehrfacher Anwendung zeigen die so behandelten Kauflächen einen Trockenglanz.



### Remineralisation rauer Zahnhäse im Unterkieferseitenzahnggebiet

9. Die Tablette besteht aus Kalzium-Kaseinat ohne Zusatzstoffe und Konservierungsmittel.
10. Im Mund eingelegt löst sie sich langsam auf und gibt über Stunden ihre Wirkstoffe an den Speichel ab.
11. Zur Vermeidung späterer Behandlungen können so raue Zahnhäse stabilisiert werden.
12. Nach mehrfacher Anwendung zeigen die so behandelten Zahnhäse einen Trockenglanz.